

# BETALGINE

PCH

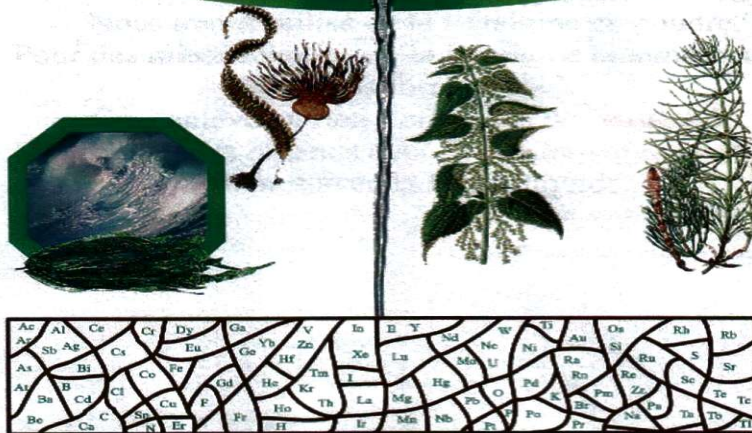
+REVIVIFIANT  
VEGETAL  
+REGENERANT DE  
LA VIE MICROBIENNE

CÉRÉALES / PRAIRIE / LUZERNE / MAÏS /  
BETTERAVE / OLÉOPROTÉAGINEUX / VITICULTURE

POUR FORTIFIER LES CULTURES

DYNAMISER LA VIE MICROBIENNE

ET REGENERER LES SOL



\* PUISSANCE A L'ENRACINEMENT  
\* VIGUEUR AUX TIGES ET FEUILLES  
\* INTENSITE DES FLEURS  
\* SAVEURS DES FOURRAGES

**BETALGINE**

Comptoir Commercial, CP36, CH-2926 Boncourt, tel : 079 250 35 18,

<http://www.paille.ch>

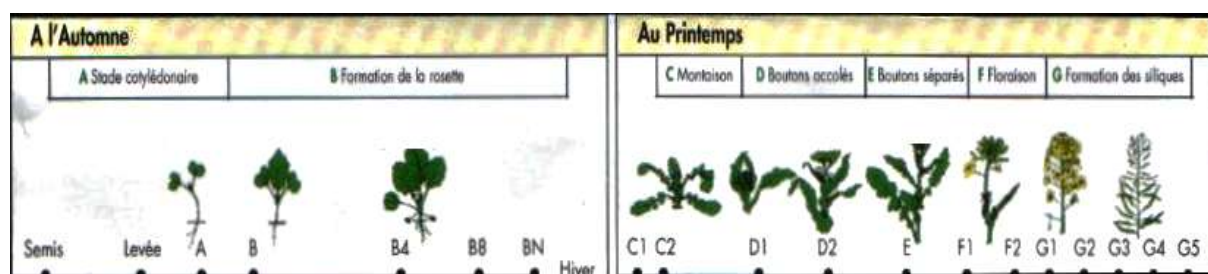
1/3

## **RESULTATS DE L'ESSAI LE COLZA 2004**

Essai effectué Chez Blaser André Chevenez

La parcelle de Colza a été coupée en deux afin que l'essai soit cohérent, et que tout, hormis le traitement avec la BETALGINE soit strictement identique.

### **APPLICATION**



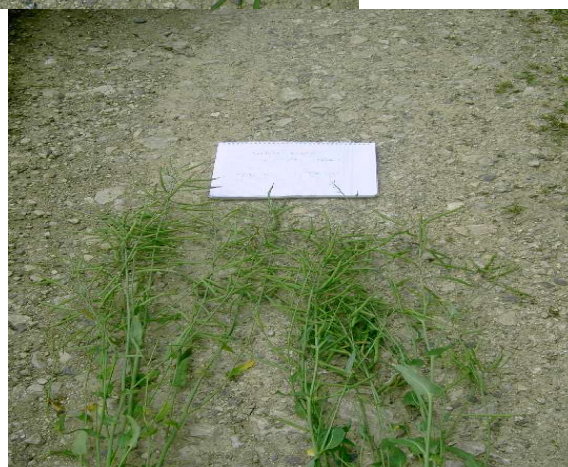
Recommandations d'application : **2,5 L Formation de la rosette**  
**2,5 L Bouton accolés**  
Ou **2,5 L Montaison**  
**2,5 L Bouton accolés à bouton séparé**

## 1<sup>er</sup> Suivit 2004



TEMOIN

TRAITE



TEMOIN

TRAITE

On remarque que grâce à la Bétalguine, le système racinaire est plus développé, ainsi que le nombre de gousses.

Les prélèvements pour le suivi pesé étant impossibles, il n'y a donc pas de résultats chiffrés. Mais malgré tout, nous avons eu dans une parcelle témoin un résultat de **43 quintaux à 7 d'humidité**, ce qui est un résultat plus qu'honorable, sachant que le rendement moyen de cette région a été de 38 Quintaux secs.

Nous avons pu aussi remarquer des différences visuelles :

- une couleur de la parcelle traitée plus foncée, signe d'une excellente photosynthèse.
- une homogénéité concernant la teneur en humidité des gousses ( arrivée au même stade de développement et d'humidité des gousses du haut comme celles du bas ).

**BETALGUINE**

Comptoir Commercial, CP36, CH-2926 Boncourt, tel : 079 250 35 18, <http://www.paille.ch>