

Cobiotex 210 Litière

Entretien des litières, traitement et compostage des fumiers

Principe:

Le consommateur demande de plus en plus d'assurance sur la qualité sanitaire et alimentaire du produit qui lui est fourni. Ceci ne va pas sans une gestion rigoureuse de l'hygiène aux différents stades de la filière et donc au cours de la phase d'élevage. La protection sanitaire ne s'arrête plus au produit mais s'étend désormais à l'environnement.

Parmi les problèmes de pollutions et de nuisances, la dissémination d'agents pathogènes à partir du site d'élevage, ou des effluents qui en sont issus, peut s'accompagner de risques sanitaires. En effet, ces effluents peuvent contenir des germes pathogènes particulièrement résistants et dont les agents de transport (l'eau, l'air, le sol) peuvent contribuer à la dissémination des maladies, constituant ainsi une atteinte potentielle pour les autres élevages.

(Sciences & techniques Avicoles) Hors série — 09 / 2001

Composition:

Cobiotex 210 Litière est constitué d'un support Litothamne et d'un complexe bactérien fixé sur un support nutritif (starter biologique).

Le complexe regroupe des micro-organismes appartenant aux groupes des bactéries lactiques et des *bacillus subtilis* ;

Grâce à la ventilation, la litière restera sèche, souple, saine et non poussiéreuse (surtout en dinde). En poulet, la gestion de la litière se fait surtout au travers de la gestion de l'ambiance. En dindes, il faut en plus enlever les



croûtes sous les abreuvoirs, et rajouter si besoin de la litière. Une litière collante, humidifiée, croûtée et grasse, fermente et dégage de l'ammoniac d'où les problèmes de croissance, de pathologie et de saisie. La qualité de la litière, c'est souvent un clignotant important de la maîtrise sanitaire d'un lot de volailles.

micro-organismes qui ont été sélectionnés notamment pour leurs activités inhibitrices, leurs propriétés enzymatiques et leur capacité d'adhésion.

Toutes les souches **Cobiotex** sont isolées à partir de milieux naturels et sont déposées à la C.N.C.M—Institut Pasteur.

L'utilisation d'un complexe bactérien est préconisée afin d'assurer cette maîtrise.

Le mode d'action du **Cobiotex 210 Litière** s'articule en 4 étapes:

- Activation et croissance des micro-organismes **Cobiotex** fixés sur un support minéral et nutritif.
- Implantation d'un biofilm bactérien positif.
- Orientation et contrôle des fermentations méso-philiques.
- Maîtrise des flores de contamination.

La maîtrise de la litière, « écosystème évoluant au cours du temps » est un élément essentiel pour l'ambiance du bâtiment et le bien être de l'animal.

Les micro-organismes **Cobiotex** appartiennent tous au groupe I de la classification Européenne des micro-organismes. (Directive 97/65/CE)

Le principe actif du complexe bactérien **Cobiotex** a été notifié biocide. (Directive 98/8/CE)

- Confort
- Hygiène
- Sécurité
- Meilleure ambiance
- Moins de lésions
- Moins de saisies
- Augmente les performances
- Réduction des coûts

« Pour chaque situation d'élevage, Cobotex spécialiste de l'écologie microbienne dirigée, offre à l'éleveur le produit adapté à sa situation »



Dindonneaux à 5 semaines

L'un des principaux avantages d'une litière bio-maîtrisée: l'absence de problèmes aux pattes des animaux.



Dindonneaux à 15 semaines

Cobotex 210 Litière, pour vos litières



Mise en place après curage et nettoyage du bâtiment:

Attendre 3 jours après désinfection. Epandre sur le sol 20 g / m².

Mettre la litière en place (paille ou copeaux)

Epandre sur la litière: 20 g / m²

Entretien: Ne pas remuer la litière, pailler en fonction des besoins

Toutes les 3 semaines, après paillage, épandre

Cobotex 210 Litière sur toute la surface à raison de 10 g / m².

Compostage des litières et fumiers:

Litières traitées: Epandre 50 g par m² de litière.

Litières non traitées: Epandre 300 g par m³ de fumier.



Les litières bio-maîtrisées, un facteur de santé...

Une litière bio-maîtrisée constitue un facteur de santé pour l'animal. Au même titre que la vaccination, elle participe à limiter les traitements curatifs toujours plus coûteux pour l'éleveur et préjudiciable à l'image du produit après du consommateur.

Une litière bio-maîtrisée grâce au **Cobotex 210 Litière** implante un biofilm bactérien positif qui limite le développement des flores de contamination permettant ainsi aux animaux d'évoluer dans un environnement bio sécurisé.

Cobotex 210 Litière permet d'obtenir des litières homogènes, moins humides et plus stables évitant ainsi la dégradation de la litière et les problèmes de coussinets plantaires.

De plus, l'orientation et le contrôle des fermentations permises par **Cobotex 210 Litière** assurent une réduction significative des nuisances olfactives, du dégagement d'ammoniac contribuant à l'amélioration générale de l'état sanitaire des animaux augmentant ainsi les performances de l'élevage.

....et un plus pour l'environnement.

La meilleure utilisation des déjections avicoles, la plus raisonnée et raisonnable, que ce soit sous forme de fumier, lisier ou fientes sèches, reste sans conteste la valorisation agronomique. **Cobotex 210 Litière** permet un compostage des litières avec une forte réduction des émissions d'ammoniac, une diminution significative des nuisances olfactives et une augmentation de la valeur fertilisante du compost obtenu.

Dans un fumier traité avec **Cobotex 210 Litière** la part d'azote protéique est augmentée. Une meilleure restitution de l'azote dès la 1^{ère} année (+ 46 %) assure un effet de starter sur les cultures sans risque de lessivage ni de « brulure ».

(Etude Chambre d'Agriculture de Bretagne)

Avantages du Cobiotech 210 Litière:



Cobiotech 210 Litière permet de garder le contrôle de vos litières.

L'utiliser régulièrement c'est:

- Diminuer le taux de développement des flores de contamination.
- Améliorer le bien-être des animaux.
- Une meilleure qualité des aplombs.
- Moins de lésions des coussinets plantaires, d'ampoules de bréchet et de griffures,
- Baisse des taux de saisies,
- Réduction des nuisances olfactives,
- Réduction importante de l'ammoniac et des poussières,
- Prévention de l'aspergillose,
- Réduire la mortalité,

- Transformer le fumier en compost hygiénisé,
- Augmenter la valeur fertilisante des composts,
- Accroître les performances de l'élevage.



Les micro-organismes Cobiotech:

Les micro-organismes **Cobiotech** ont été isolés de niches écologiques naturelles (litière...). Ils appartiennent aux groupes des **bactéries lactiques** (*Lactobacillus*, *Pediococcus*...) et des **Bacillus**. Ces micro-organismes ont été sélectionnés selon des critères spécifiques :

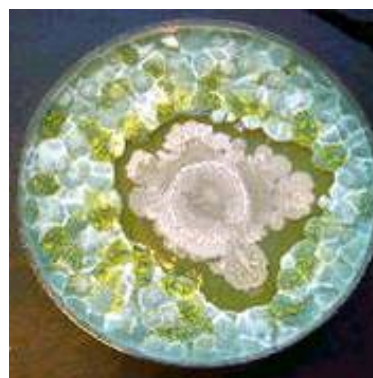
- Appartenance au **groupe I** de la classification européenne des micro-organismes (Directive 97/65/CE) c'est à dire innocuité pour l'homme, l'animal et l'environnement.

- **Capacités d'adhésion** sur différents types de support : béton, plastique, acier...

- **Propriétés enzymatiques** : protéase, lipase, amylase, pectinase...

- Production de **composés antibactériens** (acides organiques, bactériocines...).

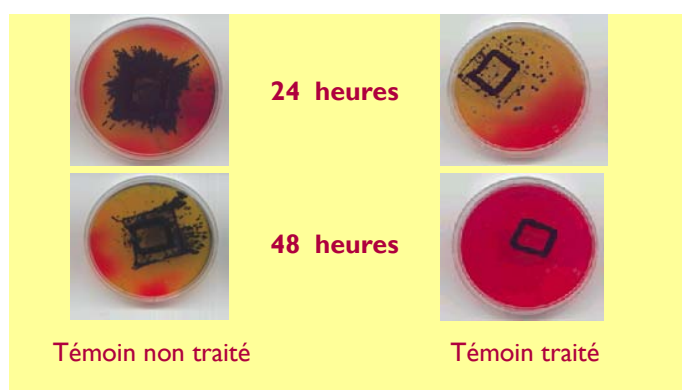
Toutes les souches **Cobiotech** sont déposées à la Collection Nationale de Cultures de Micro-organismes (Institut Pasteur, Paris).



Les flores de barrière, un atout hygiène

Les microorganismes qui composent la flore de barrière du **Cobiotech 210 Litière** ont été sélectionnés pour leur capacité à inhiber les principales bactéries pathogènes rencontrées en production avicole. Dans un écosystème bactérien à l'équilibre des souches bactériennes ne peuvent s'implanter sans la permission de cet écosystème. **Cobiotech 210 Litière** participe à cet écosystème et permet d'écarter les flores de contamination.

Inhibition de *Salmonella enteritidis* par **Cobiotech 112 Biofilm +**





BP 32
33611 CESTAS Cedex

Téléphone : 05 56 78 17 27
Télécopie : 05 56 78 18 47
Messagerie : cobiotex@dox-al.fr

Groupe Dox-al



Cobiotex filiale du groupe Doxal est le spécialiste de l'écologie microbienne dirigée.

Pour chaque situation d'élevage, Cobiotex offre à l'éleveur la flore de barrière adaptée à sa situation.

Productions sur paille:

Cobiotex 210 Litière

Productions logettes / Sols durs:

Cobiotex 410 Absorbant

Traitement du lisier:

Cobiotex 510 Lisier

Cobiotex 1000 Lisier

Traitement des bâtiments et du matériel:

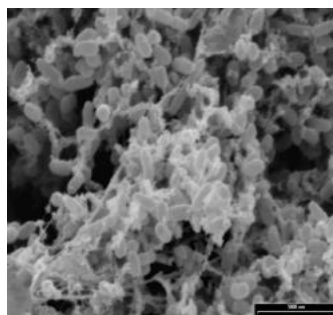
Cobiotex 112 Biofilms +

Cobiotex, votre partenaire Biosécurité.

Dans les bâtiments d'élevage, la **pression microbienne** augmente au cours du temps. Cette pression, qui est liée au développement des **flores de contamination** (*E. coli...*) peut être à l'origine de problèmes sanitaires aux répercussions économiques non négligeables

(antibiothérapie...). C'est pourquoi, la **maîtrise de ces flores et de ces écosystèmes bactériens** est un facteur important en production animale.

Le contrôle de ces flores peut être réalisé par l'utilisation du **complexe bactérien Cobiotex**. Ce complexe en colonisant le bâtiment d'élevage, constitue une « **flore de barrière** » ou « **biofilm positif** ».



Biofilm positif formé par le complexe Cobiotex

Le **contrôle** de l'écosystème microbien par le **biofilm positif** est permis grâce à différents mécanismes :

· **Colonisation préventive des surfaces** réduisant l'implantation de tout nouveau micro-organisme.

· **Compétition nutritive** limitant la croissance et le développement bactérien.

· **Synthèse de substances inhibitrices** (acides organiques, bactériocines...) favorisant l'implantation des bactéries **Cobiotex** par inhibition de micro-organismes de contamination (*Listeria, Staphylococcus, Salmonella...*). Le principe actif du complexe bactérien a été notifié **biocide (Directive 98/8/CE)**.

« En production animale, le **contrôle** des flores d'altération par l'implantation d'un **biofilm positif** permet d'évoluer dans un **environnement biosécurisé** ».