

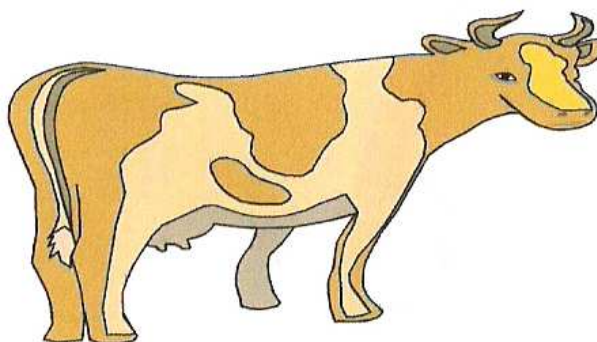
Aliment minéral pour vaches laitières, bovins à l'engrais et vaches allaitantes

## RumiG mag 2006 18/5/10

Semoulette organo minérale agglomérée Ca : P 3,6 à 1

Phosphore bicalcique, carbonate de calcium, chlorure de sodium, oxyde de magnésium, mélasse, complexes de plantes microfinées, défibrées, décellulosées, prémélange d'oligo-éléments, et vitamines.

Calcium:	18%
Phosphore:	5 %
Magnésium:	10%
Sodium:	4 %
Cendre insoluble dans HCL:	3%



### Teneur en vitamines pour 1 kg:

Vitamine A:	80'000 UI
Vitamine D <sub>3</sub> :	40'000 UI
Vitamine E:	45 mg
Vitamine C:	48 mg
Vitamine PP:	8 mg
Vitamine K:	7,7 mg

### Teneur en oligo-éléments sous forme d'oxyde et sulfate pour 1 kg:

Cuivre (Cu):	120 mg	Cobalt (Co):	1,6 mg
Zinc (Zn):	202 mg	Fer (Fe):	1'565 mg
Manganèse (Mn):	106 mg	Sélénium (Se):	10 mg

Utilisable en : CNp / M7 / IPS

Ration journalière: **100 à 200 g par animal.**

Date de fabrication:  
Se conserve 12 mois à partir

de la date de fabrication.

**Poids net: 25 kg**

**Comptoir commercial**

2916 Fahy  
[www.paille.ch](http://www.paille.ch)

Tél : 032 426 80 50  
Fax : 032 426 80 51  
Natel : 079 250 35 18  
E-Mail: [gildas@paille.ch](mailto:gildas@paille.ch)